

VIVRE EN

ALIM

OPALY

JOURNAL D'INFORMATION DES LOCATAIRES



OCTOBRE 2015
• N°70

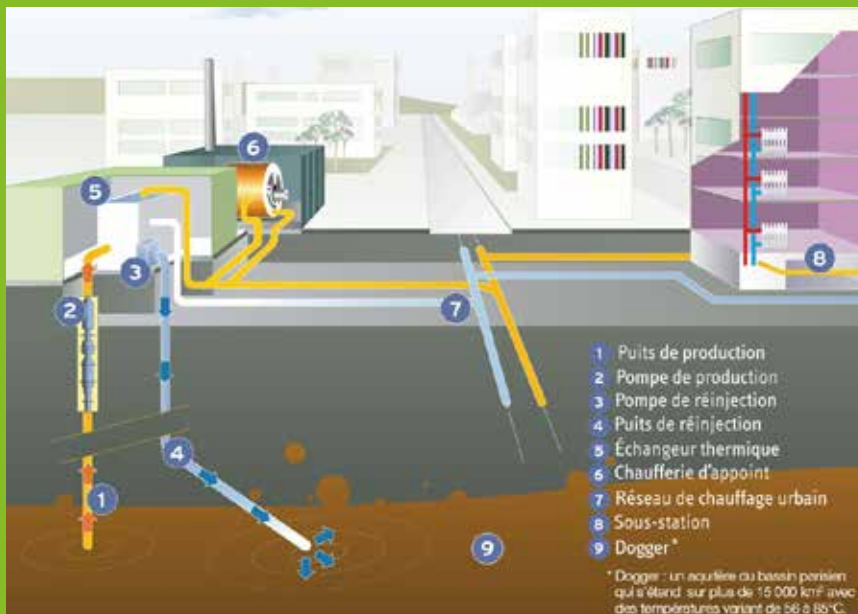
DOSSIER
2014 : UNE ANNÉE EN ACTIONS

PRATIQUE
LA GÉOTHERMIE

GÉOTHERMIE

UNE NOUVELLE PRESTATION

LA MISE EN PLACE DU RÉSEAU DE CHALEUR PAR GÉOTHERMIE EST EFFECTIVE, APRÈS DE LONGS MOIS DE TRAVAUX UN PEU PARTOUT DANS LES RUES D'ARCUEIL ET DE GENTILLY AINSI QUE DANS LES CHAUFFERIES ET BÂTIMENTS D'OPALY. 91 % DU PATRIMOINE D'OPALY Y EST RACCORDÉ* : VOUS ÊTES CONCERNÉS !



« sous-stations » du réseau, c'est-à-dire qu'elles permettent la distribution aux locataires de l'eau chaude pompée en sous-sol et acheminée jusqu'à elles. Elles ne servent plus à fabriquer de la chaleur (sauf exception de bâtiments ne bénéficiant pas de la géothermie*).

Opaly n'a donc plus le suivi d'exploitation de cette production de chaleur : Opaly achète l'énergie auprès de Cofély, et assure l'entretien des équipements qui appartiennent à son patrimoine : tuyauterie, radiateurs, sous-stations (actuellement via l'entreprise Dalkia).

CE QUI CHANGE

La production d'eau chaude sanitaire et pour le chauffage est désormais assurée à 50 % des besoins par le réseau de chaleur des villes d'Arcueil et de Gentilly : l'énergie distribuée sera issue du puits de forage et des pompes à

chaleur, l'énergie gaz assurant un complément lorsque nécessaire. Argeo est la société titulaire de la convention de délégation de service public, filiale de Cofély réseaux et créée spécifiquement pour la gestion sur les deux villes. Les chaufferies sont désormais des

UNE PREMIÈRE MISE EN SERVICE

Le réseau tant attendu est enfin là : soyez cependant indulgent, quelques réglages sont à prévoir pour cette première mise en route. Vos interlocuteurs seront attentifs à vos remarques et mettront tout en œuvre en cas de dysfonctionnement.

VOS INTERLOCUTEURS

Si vous avez des questions vous pouvez contacter votre gardien et votre antenne de proximité. Si vous rencontrez des difficultés liées à la production d'eau chaude et au chauffage, le personnel transmettra aux intervenants en charge de l'exploitation afin d'y remédier.

* Ne sont pas raccordés au réseau de chaleur : sur Arcueil le Coteau, la résidence Berthollet, les Carriers, la maison Satie, l'immeuble Rosalie, et le 22 rue de la Paix à Gentilly.

À L'OPH



PERMANENCE DE LA PRÉSIDENTE :

M^{me} Carine Delahaie, présidente, reçoit un mardi sur deux, en alternance avec M. Pascal Brand, membre du Conseil d'administration.

Pour prendre rendez-vous, demandez leur secrétariat au 01 46 15 32 00

Opaly dans la métropole



Le 1^{er} janvier 2016, la communauté d'agglomération du Val de Bièvre s'éteint. La métropole du grand Paris et ses 12 territoires sont créés. Le « T12 » est le nom de celui dans lequel nous sommes intégrés. Des Portes de Paris au Nord Essonne ce sont 22 villes et plus de 600 000 habitants qui constituent un territoire important aux projets multiples, fort de potentiel de développement, mais également de contradictions,

et notamment sur la place et le taux de logements sociaux.

Bien sûr nous avons pris une grande place dans l'ensemble du débat parlementaire, en étant à la fois coopératif et contributif en interpellant les différentes instances. Ainsi la première avancée a été la reconnaissance du tissu des Offices en Ile-de-France organisé historiquement à partir des collectivités locales affirmant un modèle de gouvernance et de fonctionnement au plus près des citoyens. En effet la loi initiale prévoyait la fusion sur la métropole de tous les bailleurs communaux. Nous avons obtenu le maintien des offices et donc d'Opaly dans leurs structures actuelles.

La seconde porte sur la gouvernance. Effectivement 50% des membres du Conseil d'administration seront toujours issus soit des Conseils municipaux, soit proposés par ceux-ci. Cette question n'est pas neutre car elle affirme le lien entre les villes et leur politique du logement, et les élus qui doivent leur légitimité du suffrage universel.

Sur le territoire de la CAVB, les villes et les bailleurs ont élaboré un Plan Local de l'Habitat en prise avec les réalités, affirmant la part du logement du social (36% sur le territoire), définissant des zones d'exclusion ou de limitation dans la mise en œuvre du SLS, s'engageant pour la résorption de l'habitat indigne, pour la réalisation de constructions neuves et de réhabilitations ou de rénovations.

De fortes inquiétudes persistent et nous devons ensemble rester particulièrement vigilants. Effectivement le PLH va disparaître, et c'est un Plan métropolitain de l'habitat et de l'hébergement qui devra être créé. Autant le réseau de transport de Grand Paris Express a été consensuel, autant la question du logement et notamment la place et le rôle du logement social fait débattre et divise.

Nous le constatons bien avec ces villes hors la loi qui n'accueillent toujours pas sur leur territoire au moins 20 % de logements sociaux. Des mesures fortes devront être prises, des ambitions renouvelées devront être au cœur de nouvelles stratégies visant le soutien accru à la construction du logement social et à l'accueil des citoyens, sur ce territoire. Notre objectif est d'établir de nouvelles solidarités, d'affirmer la réduction des inégalités territoriales avec une implantation partagée du logement social.

PATRICK DAUDET

Vice-président d'Opaly

SOMMAIRE

4 DOSSIER

Rapport d'activité 2014
Une année en actions

8 SAGA CITÉ

- ① Aménagement paysager
- ② Travaux de voirie
- ③ Livraison de nouveaux logements
- ④ Renouvellement urbain du Chaperon vert

11 NOTA BENE

- ① Monoxyde de carbone attention danger !

12 CLIN D'ŒIL



N°70 VIVRE EN HLM

OPALY
SIÈGE SOCIAL :
51, rue de Stalingrad
94110 Arcueil.
Tél. 01 46 15 32 00.
EN COUVERTURE :
Théâtre en appartement
RÉDACTION : Opaly
PHOTOS : Opaly, Ville de Gentilly
ILLUSTRATIONS : Ademe,
Y. Menassé-Thlang
CONCEPTION, RÉALISATION,
IMPRESSION
Pellicam - 01 49 08 01 61



RAPPORT D'ACTIVITÉ 2014

Une année **en actions**

158 NOUVEAUX LOGEMENTS CONSTRUITS, 574 LOGEMENTS ANCIENS EN RÉHABILITATION, 951 DOSSIERS DE DEMANDES DE LOGEMENT INSTRUIT, 398 LOGEMENTS ATTRIBUÉS... QUELLE ACTIVITÉ ! À L'OCCASION DE LA PARUTION DE SON RAPPORT D'ACTIVITÉ SUR L'EXERCICE 2014, OPALY LIVRE LE DÉTAIL DES ACTIONS MENÉES.

UN PATRIMOINE EN ÉVOLUTION

NOUS CONSTRUISONS RESPONSABLES

Nous continuons d'accroître et de renouveler le patrimoine dans une démarche respectueuse de l'environnement. Les opérations livrées en 2014, présentent des qualités de haute performance énergétique auxquelles s'ajoute la qualité architecturale offrant un

meilleur cadre de vie aux nouveaux occupants. Les logements de ces résidences sont pensés de manière à faciliter leur adaptation au vieillissement ou à la perte d'autonomie, au handicap.

Encadré par la convention Anru portant sur le quartier du Chaperon vert, Opaly poursuit un programme de construction ambitieux sous des labels très exigeants : Qualitel op-



À NOTER

5 opérations labellisées dont trois équipées en panneaux solaires.



NOUS RÉHABILITONS NOTRE PATRIMOINE

Opaly maintient depuis plusieurs années une dynamique de réhabilitation, d'amélioration et d'entretien de son patrimoine dans une démarche de performance et de qualité de vie. Les programmes de réhabilitation élaborés en étroite concertation avec les locataires et leurs représentants tendent à répondre à plusieurs objectifs :

- **améliorer le cadre de vie des locataires,**
- **apporter un confort nouveau** dans les logements avec parfois la création d'extension pouvant aller jusqu'à 10 m²,
- **baisser les charges locatives** grâce à la diminution des consommations énergétiques des bâtiments,
- **améliorer l'esthétisme des bâtiments** sans renier leur histoire, en embellissant les façades et les parties communes et en résidentialisant des espaces extérieurs.

La réalisation des travaux présente la particularité d'intervenir en milieu occupé, ce qui implique d'établir une relation de confiance avec les locataires. Ces derniers, après avoir été associés au projet et consultés, sont régulièrement informés de l'avancée des projets et font l'objet d'un accompagnement particulier durant toute la durée du chantier. Une maîtrise d'œuvre urbaine et sociale est mise en place pour accompagner à différentes étapes de travaux les locataires en situation difficile. Pour les situations préalablement identifiées, un relogement temporaire est proposé. Un dispositif de portage des repas géré par les services municipaux d'aides à la personne a pu être organisé. Pour l'année 2014, 11 relogements temporaires ont été

tion BBC - RT 2005 – Cerqual Habitat et Environnement.

424 logements ont été livrés sur 3 ans : ces bâtiments seront raccordés pour la plupart au réseau de chauffage urbain par géothermie pour la saison de chauffe 2015-2016.

Les opérations de construction intervenant dans le cadre de l'opération de renouvellement urbain sont inscrites dans une démarche de reconstruction-démolition. C'est ainsi que sur le quartier du Chaperon vert, un bâtiment (HU) de 176 logements a été démoli. Les locataires du bâtiment amené à être démoli ont pu exprimer leur choix de relogement : résidence, typologie du logement (en cohérence avec leur composition familiale).

5531

logements gérés



À NOTER
574 logements en cours de réhabilitation en 2014

RÉHABILITATION DES IRLANDAIS - 407 LOGEMENTS

Première opération conduite par Opaly à avoir obtenu la certification CERQUAL Patrimoine Habitat BBC rénovation, le programme de réhabilitation de la cité a pour objectif d'atteindre le niveau de performance thermique suffisant de manière à être éligible à l'éco prêt et l'étiquette énergétique C. Un Comité de suivi de la réhabilitation a été créé. Il se réunit une fois par mois pour échanger avec Opaly, la maîtrise d'œuvre urbaine et sociale, l'architecte, l'entreprise, et les représentants des locataires.

ILOT 4 - CHAPERON VERT - 4 BÂTIMENTS : 147 LOGEMENTS

Le programme a été défini avec 3 objectifs :

- garantir un niveau de sécurité et de confort minimum pour tous les logements
- équilibrer la typologie du parc ancien avec une part plus importante de T4
- agrandir la taille moyenne des logements. 60 logements ont été étendus pour un gain de surface de 10 m² environ.

effectués, 326 interventions ont été réalisées. Le cabinet le Frêne (MOUS) est également missionné pour effectuer des enquêtes de satisfaction auprès des locataires ayant bénéficié de réhabilitation de leur logement, ou une enquête post relogement lorsque ceux-ci ont intégré un logement neuf.

NOUS ENTRETENONS NOTRE PATRIMOINE

L'amélioration de la qualité de service au quotidien c'est également assurer une maintenance et un entretien technique du bâti irréprochable. Chaque année un programme prévisionnel sur trois ans, élaboré en concertation avec les locataires, est engagé. Le programme pluriannuel de travaux d'Opaly regroupe les interventions par domaine et répond aux orientations fixées par le Conseil d'administration.

Réalisées par la régie, ou par des entreprises dans le cadre de marchés, toutes les interventions concourent au confort, à la sécurité des locataires et aux économies d'énergie. Les équipes de la proximité y veillent quotidiennement. Les travaux engagés par Opaly visent à entretenir durablement les

résidences, améliorer la performance ou la fiabilité des équipements, assurer la sécurité des bâtiments, améliorer le cadre de vie. Pour exemple en 2014 :

- **La maintenance des ascenseurs** : Les cités Auguste Delaune à Arcueil et centre-ville Gentilly ont bénéficié de travaux de modernisation pour 3 appareils pour un montant total d'environ 80 000 €. Les contrôles techniques quinquennaux réalisés sur l'année 2014 démontrent un niveau de maintenance et d'entretien satisfaisant.
- **La modernisation et la rénovation des équipements** installés dans les parties communes mais également dans les logements : 72 000 euros ont été consacrés au remplacement des chauffe-bains et chaudières et aux travaux de sécurité électrique.
- **Des travaux d'amélioration** : travaux facilitant l'accès aux personnes à mobilité réduite, rénovation du hall de la cité Emile Zola (Arcueil) pour un montant de 97 000 €. Dans le cadre de la convention passée avec l'organisme Consuel, 230 logements remis en location ont fait l'objet de la production d'un certificat de conformité « Sécurité Électrique » par cet organisme, soit 99% des logements concernés.
- **Le chauffage** : les consommations sont en moyenne de 156 kW/m² annuel sur les trois dernières années. Sur 41 installations de chauffage collectives que compte le patrimoine, 32 installations ont bénéficié d'installations de télésurveillance permettant de suivre à distance le fonctionnement pour le chauffage et l'eau chaude sanitaire.

UN APPEL D'AIR POUR LA DEMANDE DE LOGEMENT

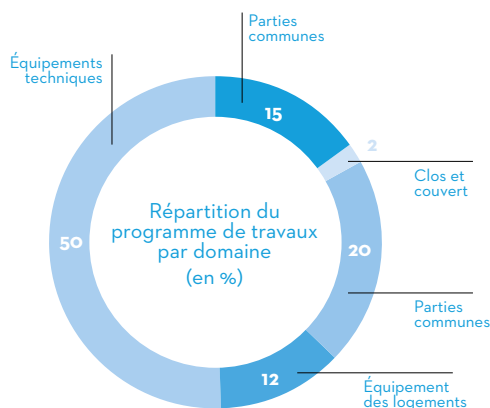
Principal bailleur sur les deux villes, Opaly loge 40 % de la population. Notre responsabilité est donc grande pour proposer des réponses pérennes aux besoins de logements, en réalisant des attributions en toute transparence et dans un souci de bien-vivre des familles logées.

Face à une conjoncture difficile et une demande sociale en constante évolution, Opaly marque sa volonté, au travers sa politique d'attribution, de répondre à la fragilité croissante des demandeurs et de maintenir l'équilibre social et économique de son patrimoine, dans le respect de la réglementation et des dispositifs locaux.

L'activité 2014 a été dense du fait de la livraison d'opérations neuves (158 logements) et à

1,9
millions
d'euros

consacrés à la
maintenance
du patrimoine



l'achèvement des travaux de réhabilitation des logements du bâtiment AH au Chaperon vert (Gentilly) ainsi remis en service.

FAVORISER LE PARCOURS RÉSIDENTIEL

Conformément aux orientations du Conseil d'administration, le parcours résidentiel des locataires est favorisé en faisant un effort tout particulier pour les mutations et décohabitations. Il s'agit de répondre aux souhaits légitimes des locataires de changer de logement en fonction de l'évolution de leur composition familiale, de leurs revenus ou de leurs capacités physiques. Comme en 2013, une attention particulière a été apportée aux mutations des situations fragiles pour les secteurs en réhabilitation.

Depuis 2013, est également appliqué de manière systématique le dispositif d'Accompagnement Vers et Dans le Logement (AVDL) au bénéfice des demandeurs relevant du Droit au Logement Opposable. L'association « Tout azimut » procède pour Opaly à un bilan diagnostic, puis un accompagnement social est mis en place. 68 dossiers ont été reconnus par la Drillh comme répondant aux critères des accords collectifs départementaux : ancienneté de la demande, sur-occupation, reconnaissance Dalo, habitat indigne, sortie de centre d'hébergement, Anru.

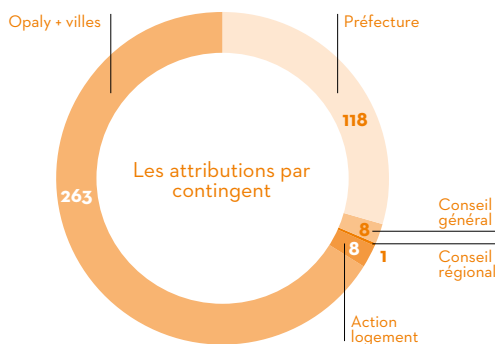
ENSEMBLE, NOUS AUDITONS POUR ÉVOLUER

La conduite d'un audit sur la gestion de proximité, quatorze ans après la mise en place des antennes, marque notre volonté de poursuivre et d'améliorer l'objectif social de gestion de proximité en se donnant les moyens de la performance économique. Le diagnostic et l'élaboration des différents scénarii ont été réalisés sur plusieurs mois. Le partage des enjeux par l'ensemble des collaborateurs est une des clés de la réussite à l'atteinte des objectifs visés.

Les points d'améliorations à apporter convergent avec les résultats de l'enquête de satisfaction :

- réaffirmer la proximité comme une composante essentielle du dispositif de gestion,
- renforcer la cohérence du dispositif de relation au locataire,
- clarifier les responsabilités des différents métiers d'antenne,
- dynamiser les modes de management.

Les grands axes de la nouvelle organisation



se déclineront autour de la réaffirmation de la proximité et du rôle de chacun de ses acteurs, de l'amélioration de la gestion de la réclamation technique, de la dynamisation du management et de l'animation du métier de gardien. Par ailleurs les métiers évolueront, pour une qualité du service rendu accrue. La mise en place d'une nouvelle organisation est préparée tout au long de cette année 2015, avec un objectif de déploiement au premier semestre 2016. ■

398

logements attribués en 2014, dont 42% de mutations

121

collaborateurs

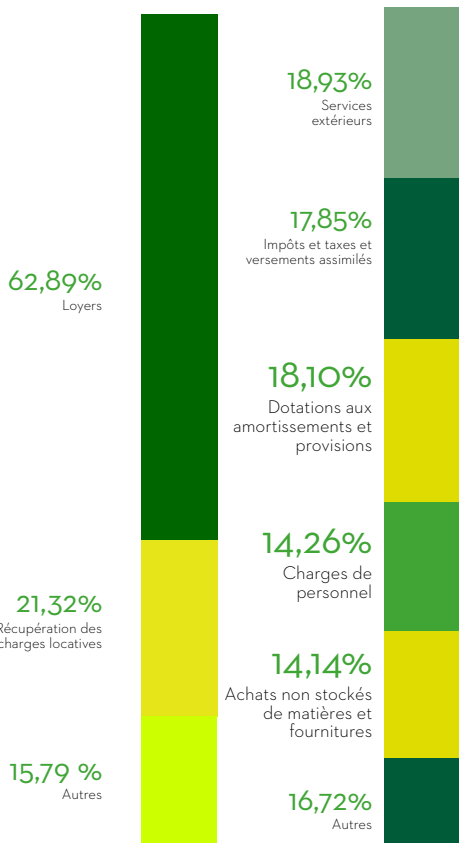


À NOTER

83% de satisfaction globale en 2014

Répartition des produits dans le budget global

Répartition des charges dans le budget global



98,34%

de loyers recouvrés

RUE CH. FRÉROT (GENTILLY)

Un témoin pour les travaux

L'entreprise retenue sur appel d'offres présentait début octobre au service Maintenance d'Opaly un logement témoin pour la prestation de changement des fenêtres et volets roulants ainsi que de l'intervention sur l'étanchéité des portes palières.

Les nouvelles fenêtres, en aluminium, ont été choisies pour leurs qualités thermiques, et respectent les couleurs choisies par l'architecte lors de la construction du bâtiment : rouge à l'extérieur, blanche à l'intérieur. Montant total des travaux pour les 57-59, rue Ch. Frérot : 300 000 euros HT.

CITÉ PAUL VAILLANT COUTURIER

Aménagement paysager

La ville d'Arcueil et Opaly ont cofinancé l'aménagement des espaces extérieurs le long de l'avenue Paul Vaillant Couturier : travaux de voirie, résidentialisation de places de parking et espaces verts... un

coup de neuf pour l'accès aux bâtiments 1 et 2 de la plus ancienne cité de la ville et d'Opaly. Montant des travaux pour Opaly : 100 000 euros HT.



AUGUSTE DELAUNE

Fin des travaux de voirie

Réfection complète de la voirie devant les bâtiments de la cité Auguste Delaune, à Arcueil, pour un coût de 33 000 euros HT (enrobé et dallage).

UN PARKING
RÉSIDENTIALISÉ

- Bientôt la fin des travaux au pied des bâtiments G et H de la Reine blanche extension, à Gentilly : l'accès aux 40 places de stationnement se fera désormais via deux barrières levantes. Montant des travaux : 35 000 euros HT.

ARCUEIL

C'est nouveau !

Le programme de construction rue Jeanne d'Arc à Arcueil arrive à sa fin : 42 logements (du T1 au T5, en R+6 étages) ont été réceptionnés fin juillet par Opaly dans cet ensemble immobilier d'accession privée et de locatif social qui comprend également deux maisons de ville, en cours d'achèvement pour Opaly. Le chauffage et l'eau chaude sanitaire des 42 logements répartis sur six étages seront assurés par géothermie.



La quasi-totalité des logements bénéficie d'un balcon ou d'une terrasse, côté rue ou côté cour.

À SUIVRE

• Conformément à la réglementation,

Opaly a déposé son dossier concernant les travaux de mise en accessibilité de l'accès aux commerces de son patrimoine. Opaly s'engage à réaliser les travaux selon un planning défini, et pour un budget prévisionnel de 170 000 euros sur trois ans. En 2016 les travaux seront effectués pour l'accès aux commerces du Chaperon vert.

• Démarrage de chantier

pour 12 logements en accession sociale à la propriété, rue du président Wilson, à Gentilly. L'immeuble en R+4/5 fait partie de la Zac aménagée aux portes de la ville.

RENOUVELLEMENT URBAIN DU CHAPERON VERT



Fin de travaux depuis la mi-juillet pour les logements, les parties communes et les façades des bâtiments AH, AG, CI et CJ, après 18 mois de chantier tous corps d'état : réfection de l'électricité, de la ventilation, des peintures, renouvellement d'équipements... un sérieux coup de neuf pour ce bâti construit dans les années 60.

BÂTIMENTS A, B, C, D, E ET F

Lancement de la réhabilitation pour ces six bâtiments : les états de lieux ont débuté cet été, après que les intervenants aient été présentés aux locataires en réunion publique. L'entreprise qui va réaliser les travaux de réhabilitation effectue un diagnostic préalable de chacun des logements concernés.

Un logement-témoin des futures réalisations sera prochainement à disposition des locataires. Cet îlot de chantier comprend 315 logements, sur la partie gentillienne du Chaperon vert.

Par ailleurs, les travaux pour la réalisation de deux constructions neuves commenceront début novembre. Les futurs logements sont destinés à l'accession à la propriété.

Si vous êtes intéressés par une acquisition, n'hésitez pas à vous renseigner auprès de la Scet, qui commercialise les logements pour Opaly : tél. 01 53 44 06 73, mail contact-transactions@scet.fr.

BÂTIMENTS AK, AN, AP, AO, CL ET CM

Les travaux de confortement de sol ont démarré aux abords des bâtiments, en vue de réaliser les extensions de logements prévus pour cette opération de réhabilitation.

TUYAUX NEUFS

En marge des travaux de renouvellement urbain du quartier du Chaperon vert, plusieurs interventions ont eu lieu depuis deux ans afin de remplacer le matériel enterré du réseau de chauffage. 14 tronçons ont ainsi pu être changés côté Arcueil et côté Gentilly, avant que ne démarrent les travaux de rénovation des espaces extérieurs.



60 logements (T3 du CJ et T4 du AG) ont été étendus de 10 m² environ, et 15 grands logements type T4 ont été créés en réunissant et réaménageant 30 T2 (CJ). C'est au tour du square de bénéficier d'un réaménagement (durée prévisionnelle : octobre 2015 à mars 2016).



À SUIVRE

Livraison en octobre de 121 logements

sociaux le long de la promenade des aqueducs, à Gentilly (Zac Lénine, ci-dessus).

UN PROBLÈME DE LOYER ?

Les permanences de Conseillères en économie sociale et familiale vous accueillent de 9h à 12h les vendredis à l'antenne Raspail (Arcueil) et à l'antenne Frileuse (Gentilly), et les mercredis à l'antenne du Chaperon vert.

Vous pouvez vous présenter avec ou sans rendez-vous. Pour contacter les CESF : 01 46 15 32 05 pour Gentilly, et 01 46 15 32 48 pour Arcueil.

COMPTEURS D'EAU



En novembre et décembre, Opaly fait procéder au renouvellement de l'ensemble des compteurs d'eau, dans les parties communes et dans environ 2000 logements. Objectif : permettre la télé-relève, c'est-à-dire le relevé des consommations sans avoir besoin de rentrer chez les locataires.

L'avantage sera de pouvoir effectuer des relevés plus régulièrement, et donc de facturer au plus près de la consommation réelle (à termes, le relevé sera mensuel). Ce suivi permettra aussi de repérer rapidement une fuite d'eau : une consommation anormalement élevée sera détectée plus tôt, donc résolue plus tôt également.

AU THÉÂTRE CHEZ VOUS

Humour et convivialité sont au rendez-vous de « L'extraordinaire histoire du gardien, du locataire et du pot de fleur », de la Compagnie Mack et les gars (photo de couverture). S'inspirant de situations réelles, la pièce met en scène de manière humoristique les relations qui s'instaurent au quotidien. La pièce de théâtre peut être jouée chez vous, gratuitement : les comédiens amènent le décor, et vous invitez qui vous voulez. Renseignements au 01 46 15 32 36.

NOUVEAU : CONCERT EN APPARTEMENT



Envie de musique ? Deux musiciennes vous proposent un parcours musical de 45 minutes, du baroque au contemporain. Professeures en conservatoire, elles partagent volontiers leurs connaissances des compositeurs et des styles musicaux. Le concert est gratuit : renseignements au 01 46 15 32 36.

VIVRE EN SÉCURITÉ ...

MONOXYDE DE CARBONE

ATTENTION DANGER !

INODORE, INVISIBLE, ET NON IRRITANT, CE GAZ TOXIQUE AGIT EN QUELQUES MINUTES. IL FAUT DONC PREVENIR LES RISQUES, ET REAGIR VITE QUAND ON SOUPÇONNE L'INTOXICATION.



Vérifiez chaque année les installations de type chauffe-bain, VMC : une visite annuelle d'entretien doit être effectuée, même si vous considérez que le matériel fonctionne bien. L'Office passe pour cela des contrats avec des entreprises (le coût est réparti dans les charges locatives).

La visite permet de vérifier que la combustion du générateur d'eau chaude est correcte, que le logement est convenablement ventilé et que les gaz brûlés en sont correctement évacués.

N'utilisez pas d'appareils de chauffage d'appoint, à pétrole lampant, à gaz... **Aérez tous les jours** votre logement pendant une dizaine de minutes et **n'obstruez pas** les entrées et sorties d'air (grilles de ventilation).

En cas d'intoxication : maux de tête, nausées et vertiges, ou vomissements et parfois paralysie musculaire... : aérez immédiatement les lieux en ouvrant portes et fenêtres et éteignez votre chauffe-bain. Sortez de votre logement et appelez les secours : le 112 (numéro d'urgence unique européen), le 18 (sapeurs-pompiers) ou le 15 (Samu).

UN SEUL MOYEN : LA PRÉVENTION
LES INSTALLATIONS DOIVENT
ÊTRE VÉRIFIÉES CHAQUE ANNÉE

RETOUR EN IMAGES SUR

LA FÊTE DES VOISINS, LE 29 MAI DERNIER



La Chamoiserie (Gentilly)



La Chamoiserie (Gentilly)



Les ILN Raspail (Arcueil)



Au Chaperon Vert



À la cité de l'église (Arcueil)



Au Chaperon Vert



À la Reine Blanche extension (Gentilly)



À la Reine Blanche extension (Gentilly)



À la maison des gardes (Arcueil)



À la maison des gardes (Arcueil)



À la maison des gardes (Arcueil)